

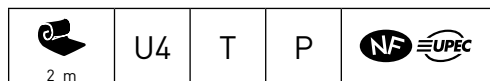
MIPOLAM SYMBIOZ™

gerflor.fr



Gerflor[®]
theflooringgroup

MIPOLAM SYMBIOZ™



6027 - Acacia

CR : 2507



6007 - Garden

CR : 2502



6006 - Blue Sky

CR : 2501



6017 - Grass

CR : 2506



6016 - Sea Blue

CR : 2505



6037 - Lagoon

CR : 2259



6046 - Blue Night

CR : 2514

MIPOLAM SYMBIOZ™



6048 - Lavender

CR : 0637



6055 - Tomato

CR : 2515



6035 - Sunset

CR : 2512



6032 - Sunshine

CR : 2510



MIPOLAM SYMBIOZ™



6059 Black Diamond

CR : 2516



6044 - Sea Storm

CR : 0135



6039 - Pebble

CR : 2513



MIPOLAM SYMBIOZ™



6029 - Cloud

CR : 2508



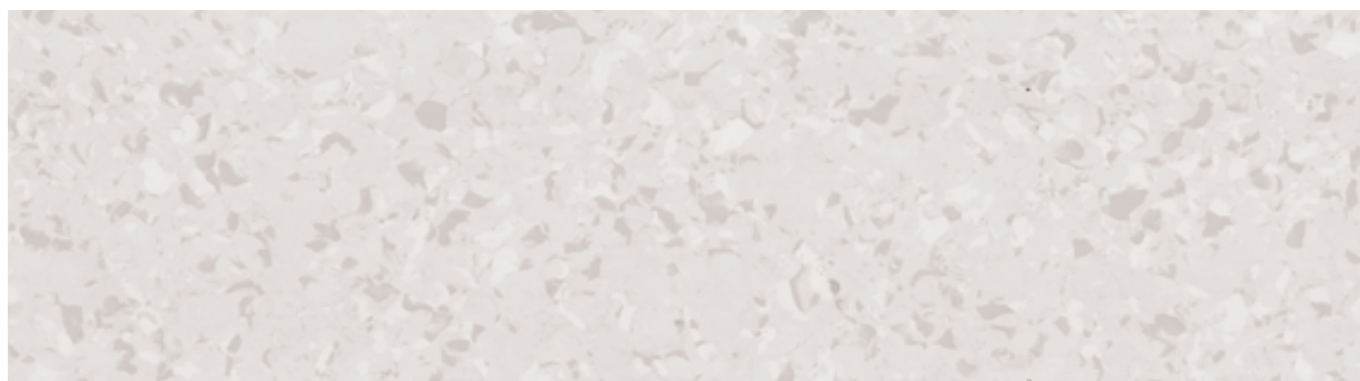
6010 - Mist

CR : 0626



6009 - Grey Stone

CR : 2504



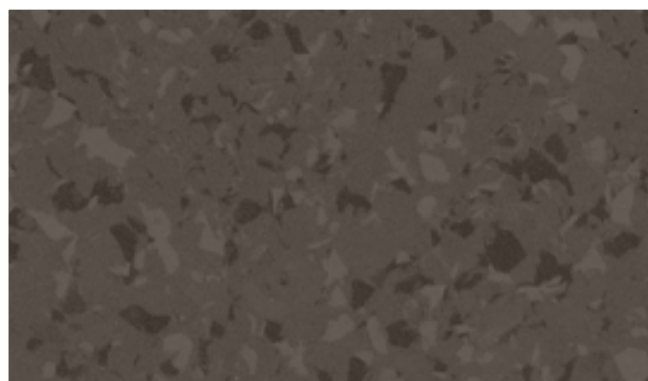
6008 - Calico

CR : 2503



CR : Cordons de soudure - Code référence 0585 + (CR) code

MIPOLAM SYMBIOZ™



6045 Chocolate

CR : 2918



6034 Mole

CR : 2511



6043 - Wood

CR : 2258



6004 - Sandstone

CR : 2500



6041 - Clay

CR : 0582



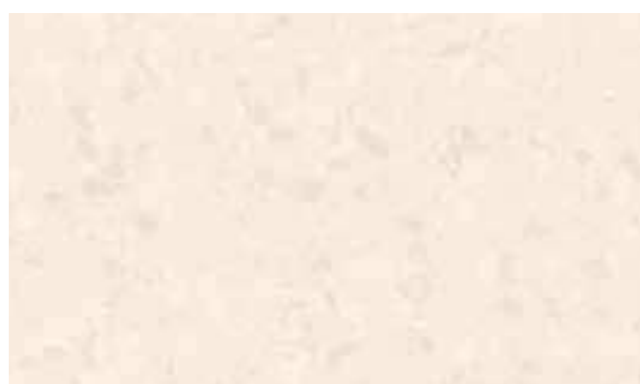
6003 - Linen

CR : 2151



6031 - Breeze

CR : 2509



6001 - Cotton

CR : 0696

CR : Cordons de soudure - Code référence 0585 + (CR) code



Mipolam Symbioz™

Cycle de vie

- Durabilité : groupe T d'abrasion (également disponible en groupe P)
- Émissions de TVOC à 28 jours : <math>< 10 \mu\text{g}/\text{m}^3</math>.
- 100% recyclable



- Brevet exclusif Gerflor
- Jamais de métallisation
- Résistance aux micro-rayures, aux taches et aux produits chimiques (bétadine)



Matières premières

- Contient plus de 75% de matières premières durables ou renouvelables
- Plastifiant 100% d'origine végétale, à base de blé, maïs...

INSTALLATION

- Revêtement homogène très souple
- Facile à poser et à souder (cordon à plastifiant d'origine végétale)

TRANSPORT

- Poids 20% inférieur à un sol standard : moins de carburant consommé
- Matières premières approvisionnées à moins de 350 km du site de production

Minimiser
l'impact environnemental
à chaque étape
de la vie du produit

PRODUCTION

- 1^{ère} usine certifiée ISO 9001, ISO 14001 et OHSAS 18001
- 100% des déchets de production recyclés

MIPOLAM SYMBIOZ™

MIPOLAM SYMBIOZ™ Le revêtement de sol sélectionné est un revêtement PVC flexible homogène monocouche groupe T ou groupe P d'abrasion lui conférant une excellente résistance aux usages des locaux à fort trafic. Son décor est non directionnel, coloré et compacté dans la masse. Il est disponible en rouleaux (2m de large), son poids est de 2580g/m².

Ce revêtement satisfait aux exigences du classement U4P3 E2/3C2 certifié .

MIPOLAM SYMBIOZ™ contient plus de 75% de matières inépuisables ou renouvelables. Il utilisera 100 % de recyclés contrôlés et conformes à la réglementation REACH. Il est composé d'un plastifiant d'origine 100% végétale et entièrement renouvelable. Ce revêtement est exempt de métaux lourds et de CMR 1 et 2. Les émissions dans l'air de TVOC à 28 jours (NF EN 16000) du revêtement sélectionné sont < 10 µg/m³.

Il bénéficie du nouveau système breveté de traitement de surface **Evercare™**, qui lui confère des performances d'entretien et de résistance aux produits chimiques jusque là inégalées dans l'univers des sols résilients.

Le traitement Polyuréthane exclusif **Evercare™** à texture micro-structuré, polymérisé en couches croisées par technologie laser, agit comme une barrière contre les agressions extérieures (taches et produits chimiques) et supprime définitivement l'application d'une métallisation.

Enfin, dans le cadre de notre politique de développement durable, ce produit est fabriqué dans la première usine de revêtements de sols bénéficiant de la triple certification ISO 9001 (qualité), ISO 14001 (environnement) et OHSAS 18001 (sécurité).

Les cordons de soudure associés sont également composés d'un plastifiant d'origine 100% végétale et entièrement renouvelable.



Mipolam Symbioz T	Mipolam Symbioz P
-------------------	-------------------

DESCRIPTION

* Information sur le niveau d'émission de substances volatiles dans l'air intérieur, présentant un risque de toxicité par inhalation, sur une échelle de classe allant de A+ (très faibles émissions) à C (fortes émissions).

Epaisseur totale	EN 428	mm	2.00
Poids	EN 430	g/m ²	2580 2700
Largeur	EN 426	cm	200
Longueur	EN 426	lm	20

CLASSIFICATION

Norme	-	-	EN 649
Classement UPEC	-	-	U4P3E2C2
Certification NF UPEC	-	n°	332-009.1 332-010.1
Classement européen	EN 685	classe	34 - 43
Classement feu	EN 13 501-1	classe	Bfl-s1
Potentiel de charge	EN 1815	kV	< 2

PERFORMANCE

Résistance à l'abrasion	EN 660.2	mm ³	< 2.0 ≤ 4.0
Groupe d'abrasion	EN 649	groupe	T P
Stabilité dimensionnelle	EN 434	%	≤ 0.40
Poinçonnement statique rémanent	EN 433	mm	≈ 0.03
Conductivité thermique	EN 12 524	W/(m.K)	0.25
Solidité lumière	EN 20 105 - B02	degré	≥ 6
Résistance aux produits chimiques	EN 423	classe	OK
Fongistatique et bactériostatique	DIN EN ISO 846-A/C	-	OK
Traitement de surface	Traitement breveté	-	EVERCARE™
TVOC après 28 jours	ISO 16000-6	µg/m ³	< 10

MARQUAGE CE

	EN 14041	-	   
---	----------	---	---



Service Express :
Conseils techniques et échantillons

N°Azur 0 810 569 569
PRIX APPEL LOCAL

N°Azur FAX 0 810 569 570
PRIX APPEL LOCAL

e-mail : contactfrance@gerflor.com

Service commandes :

Tél : 04 75 50 68 68 - Fax : 04 75 50 69 96

gerflor.fr

ARCHITECTURE
DECORATION
SPORT
TECHNOSPECIFIC



RETROUVER GERFLOR SUR VOTRE SMARTPHONE

Tous les produits et solutions Gerflor,
les coloris en plein écran, les documents associés...

Pour vous connecter, <http://m.gerflor.fr>.
Ou scannez à l'aide d'une application type
<Mobiletag>, le code 2D ou <QR code> ci-contre.



Hygiène
& Sécurité



ISO 14001



Recyclage



LCA
Analyse
Cycle de Vie

Engagés pour un Développement Durable

Gerflor[®]
theflooringgroup